

# La ligne Limoges-Guéret bientôt rénovée

Réseau Ferré de France doit remplacer 13,5 km de voies sur le tronçon St-Sulpice - Marsac. Les travaux débuteront en janvier 2010.

Depuis 2006, les trains qui empruntent la ligne Limoges-Guéret sont obligés de rouler à 60km/h entre St-Sulpice (87) et Marsac (23) à cause de l'état des voies. Mais tout cela ne sera plus qu'un mauvais souvenir puisque RFF a prévu de les moderniser, pour un montant de 8,5 millions d'euros. Les responsables de RFF ont donc invité Jean-Paul Denanot, président du Conseil régional du Limousin ainsi que plusieurs élus afin de leur

présenter le projet.

Les travaux, qui dureront du 4 janvier au 19 mars 2010 permettront de remplacer les ballasts mais aussi les rails qui datent pour certains de 1925.

Cela occasionnera quelques perturbations pour les usagers de cette ligne, qu'ils prennent le TER ou le corail Intercités. Les trains ne circuleront pas du lundi au vendredi entre le 18 janvier et le 5 mars, certainement remplacés par des bus ■



Gare de Marsac. Jean-Paul Denanot (au centre) s'est rendu à la présentation des travaux sur la ligne Limoges-Guéret. (photo M.C)

L'ÉCHO • 6 • JEUDI 13 AOÛT 2009

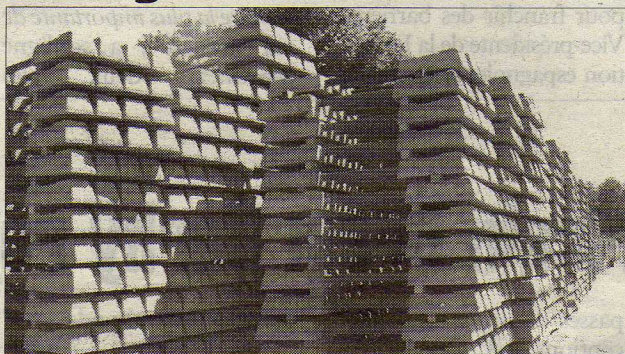
## BELLAC - LE DORAT

### Chemin de fer: ça avance

Si l'on ne parle plus de la LGV, les personnes qui ont besoin actuellement de prendre le train pour se rendre en direction de Poitiers ou Limoges sont invitées et ce pour quelques mois encore (normalement, tout rendre dans l'ordre pour le 1<sup>er</sup> décembre) à prendre... le bus.

La cause? La voie de chemin de fer datant de... très longtemps (avant la première guerre mondiale) avait été très moyennement entretenue et presque, comme nous l'affirmaient des «cheminots» (ceux qui cheminent) laissée à l'abandon.

Ce qui amenait des retards qui s'accumulaient et com-



Des milliers de traverses prêtes à être posées.

me longtemps la région Poitou-Charentes n'a regardé que vers Paris, le dossier ne se débloquait pas.

C'est maintenant fait et l'énorme chantier est très visible à la gare du Dorat où des milliers de traverses en béton sont stockées dans la

cour, prêtes à être posées.

Au 1<sup>er</sup> décembre, on gagnera de 15 à 20 mn entre les deux capitales régionales (1 h 30 maximum) et il y aura 15 aller-retours quotidiens. De quoi abandonner la voiture...

A. C.

L'ÉCHO HAUTE-VIENNE • 13 • MARDI 18 AOÛT

2009