

## Haute-Vienne → Actualité

**BONNAC-LA-CÔTE** ■ Une association opposée à la Ligne grande vitesse suscite la polémique

# Les anti-LGV s'affichent dans le pré

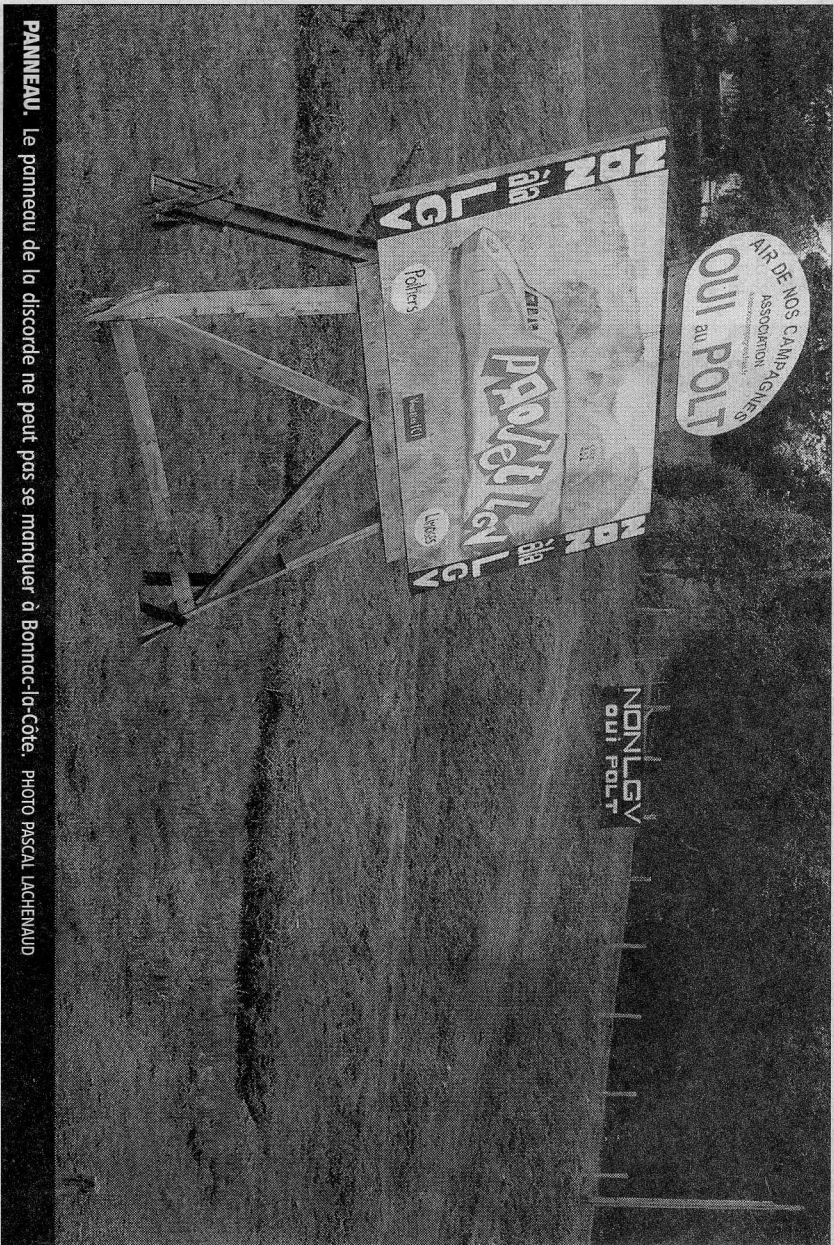
Une association de Bonnac qui milite contre la future LGV a installé un immense panneau dans un champ à l'entrée du bourg. Le maire n'apprécie pas.

Laurent Bonilla

Il est imposant, et toute personne arrivant ou partant de Bonnac-la-Côte ne peut le manquer.

Un panneau, se voulant artistique, dénonce le projet de Ligne à grande vitesse (LGV). Il est l'œuvre d'une association créée début avril à Bonnac, "Air de nos campagnes". Comme toutes les autres de ce genre, elle refuse donc le projet de LGV et défend le Pôlt (Paris-Orléans-La Souterraine-Limoges-Toulouse). Très active, cette association dispose d'un site Internet fourni, très bien référencé.

Elle a rejoint le collectif interrégional anti-LGV, et revendique 1.400 signataires (Bonnac compte 1.600 habitants) sur une pétition dudit collectif, « qui en compte 5.000 aujourd'hui », explique Christian Chevallier, président de "Air de nos campagnes". Reste que le panneau,



**PANNEAU.** Le panneau de la discordie ne peut pas se manquer à Bonnac-la-Côte. PHOTO PASCAL LACHENAUD

campé dans un champ appartenant à un membre actif de l'association a motivé un courrier du maire, Claude Brunaud, dans lequel celui-ci expli-

que « tout affichage, s'il ne relève pas des enseignes dérogatoires (services aux usagers de la route) est assimilé à de la publicité », interdite sans autorisation

municipale, même sur un terrain privé. Ce courrier date du 17 août, mais le panneau est resté. Bien visible des fenêtres de la mairie toute

proche. « Je n'irai pas plus loin », souligne toutefois Claude Brunaud, qui ne souhaite pas porter l'affaire en justice. Du côté de Christian Chevallier, on souligne

que le panneau « est une œuvre d'art collective » et on assure « avoir pris conseil auprès d'un avocat et pouvoir laisser le panneau sans risque ».

### « Mes clients en parlent »

Claude Brunaud ne cache pas son soutien à la LGV. « Le problème est que tout le monde pense que la ligne va passer dans son jardin, alors que le tracé n'est pas encore défini ».

« Nous connaissons trois projets de tracé, et l'un d'eux traverse carrément le bourg. C'est aberrant ! », peste Christian Chevallier. De toute façon, ici, tout le monde est avec nous. »

De fait, les commerçants que nous avons interrogés confirment être opposés à la LGV, qui alimente les débats. « Mes clients en parlent beaucoup », confie la boulangère, arrivée dans la commune en juillet. Autant dire que le sujet est loin d'être épuisé... ■

➔ **Témoignages.** Si vous êtes bonnacais et favorable à la LGV, vous pouvez témoigner en contactant Laurent Bonilla au 05 55 58 58 41 ou par mail à : laurent.bonilla@centrefrance.com